

**SCHEDA TECNICA SCARICATORI EMERGENZA ID -12527831-12527832**

<b>ID SCARICO</b>	<b>12525209</b>	<b>TIPOLOGIA</b>	<b>Scaricatore emergenza</b>	<b>RETE</b>	<b>MISTA</b>
<b>ID SCARICATORE</b>	<b>12527831 12527832</b>	<b>SCARICO SISTEMA</b>	<b>DEP_RAVENNA</b>		

IDENTIFICAZIONE SCARICO		CARATTERISTICHE GEOMETRICHE SCARICATORE	
UBICAZIONE	Via Romea Nord 156/E	MATERIALE	c.a.
COMUNE	Ravenna	SEZIONE	-
LOCALITÀ	Ravenna	DIAMETRO	-
CORPO RICETTORE	Scolo Fagiolo Basso	DIMENSIONI	-
BACINO IDRICO	Candiano	PROFONDITÀ	-
AGGLOMERATO	ARA0195	SISTEMA ANTIRIGURGITO	No
COORDINATE GEOGRAFICHE PUNTO DI SCARICO	Etrs1989 UTM Zone 32 N X: 755132 Y: 4926401	COORDINATE GEOGRAFICHE SCARICATORE soll. iniziale 12527832	Etrs1989 UTM Zone 32 N X: 755163 Y: 4926212
		COORDINATE GEOGRAFICHE SCARICATORE soll. finale 12527831	Etrs1989 UTM Zone 32 N X: 755136 Y: 4926326

NOTE	
------	--

---

**SCHEDA TECNICA SCARICATORI EMERGENZA ID -12527831-12527832**

---

In condizioni normali, il depuratore di Ravenna scarica le acque trattate nel canale Cupa che corre adiacente alla SS Romea 309 DIR. Lo scarico avviene tramite una condotta dedicata dal sollevamento finale al canale.

In condizioni straordinarie si può attivare anche uno scarico di emergenza verso lo scolo Fagiolo che corre a ridosso della recinzione posta sul fianco nord dell'area del depuratore.

Le condizioni straordinarie che potrebbero dar luogo all'attivazione degli scarichi di emergenza sono le seguenti:

- 1 Fermo dell'impianto di sollevamento iniziale
- 2 Fermo dell'impianto di sollevamento finale

I due scaricatori corrispondono a due soglie di scarico identificate da due ID differenti. Lo scarico di emergenza è unico (ID12525209), nello Scolo fagiolo:

- Soll. Iniziale (ID 12527832): 5.767 mc/h
- Soll. finale (ID 12527831): 5.767 mc/h

Al verificarsi di un fermo di una stazione dell'impianto lo scarico nello scolo Fagiolo non si attiverebbe immediatamente ma solo se la situazione di emergenza perdurasse nel tempo e comunque qualsiasi anomalia delle pompe viene prontamente segnalata dagli strumenti funzionali di controllo installati quali:

- 1 sonda di livello nella vasca del sollevamento iniziale e segnali di avaria delle singole pompe collegati al telecontrollo che segnalano agli operatori il raggiungimento della soglia di tracimazione
- 2 sonda di livello nella vasca del sollevamento finale verso i sedimentatori terziari e segnali di avaria delle singole pompe collegati al telecontrollo che segnalano agli operatori il raggiungimento della soglia di tracimazione

A seconda della stazione interessata dall'emergenza, l'attivazione dello scarico nello scolo Fagiolo comporta che vengano recapitate al recettore le seguenti acque:

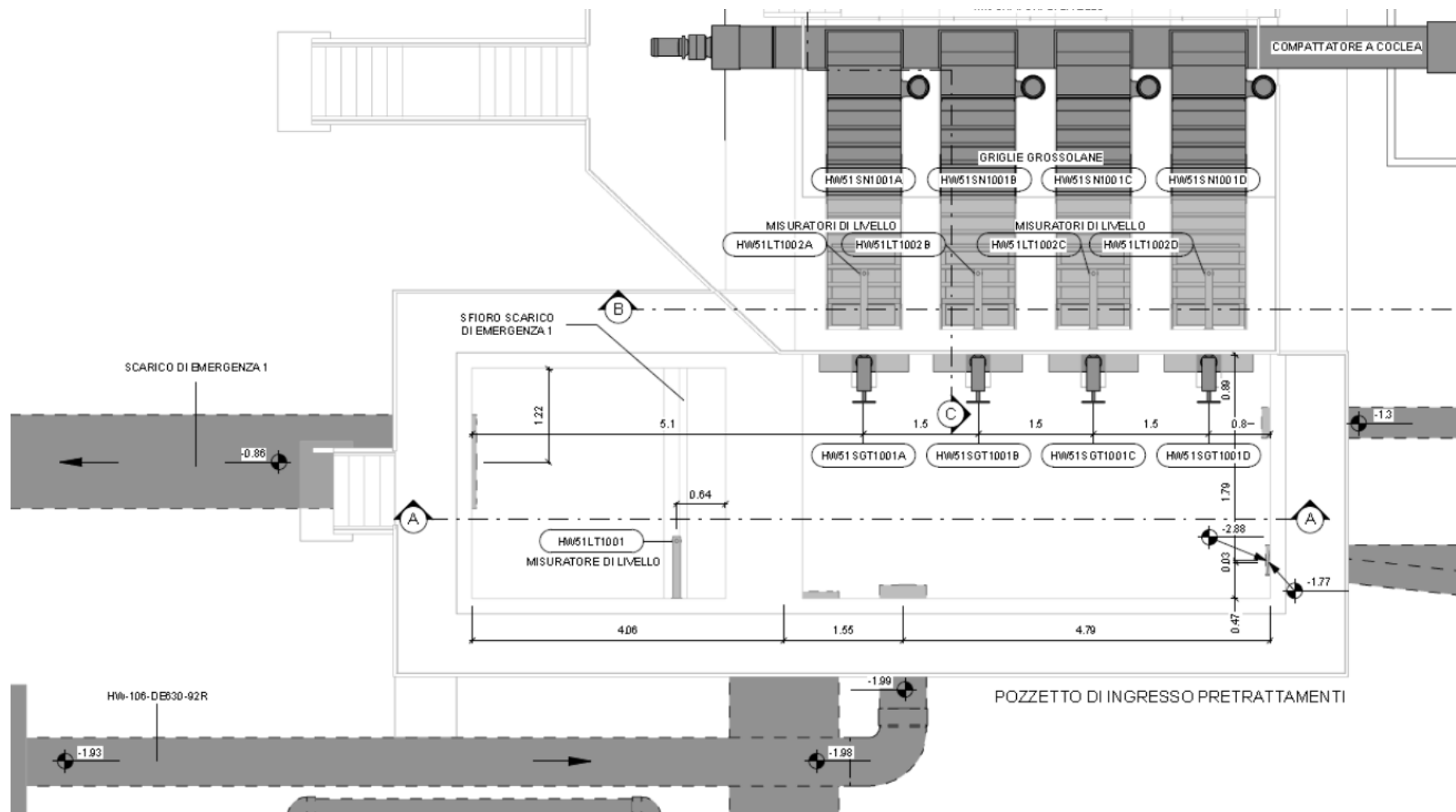
- sollevamento iniziale: acqua grezza raccolta da tutto il comprensorio afferente all'impianto di depurazione (cfr. seguente inquadramento cartografico su ctr)
- sollevamento finale: acqua ormai depurata in quanto ha subito tutti i trattamenti previsti nella filiera depurativa

**INQUADRAMENTO CARTOGRAFICO SU CTR DELLA FOGNATURA E DEL BACINO**



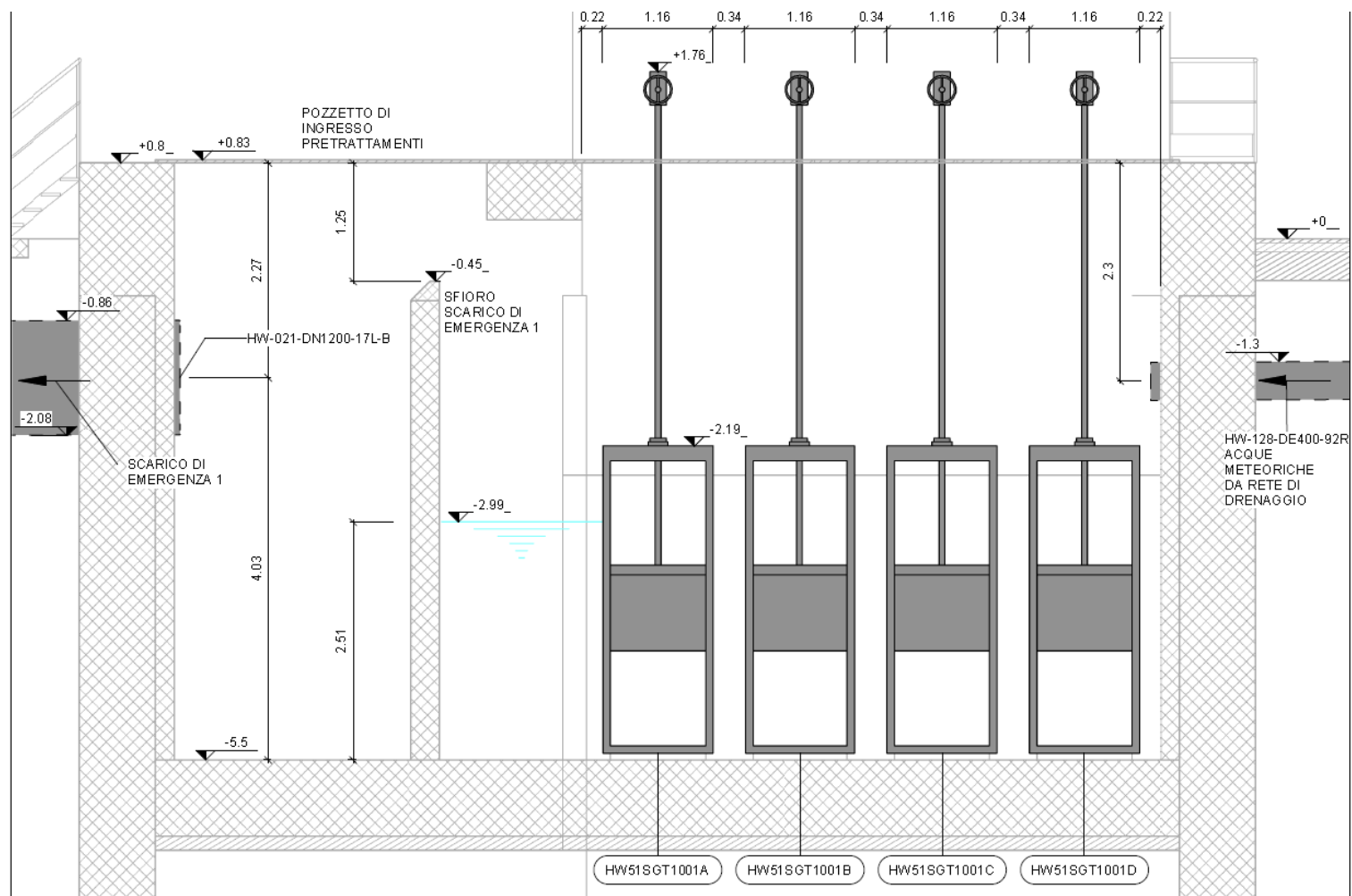
**SCHEDA TECNICA SCARICATORI EMERGENZA ID -12527831-12527832**

**ESTRATTO PIANTA SCARICATORE SOLLEVAMENTO INIZIALE - 12527832**



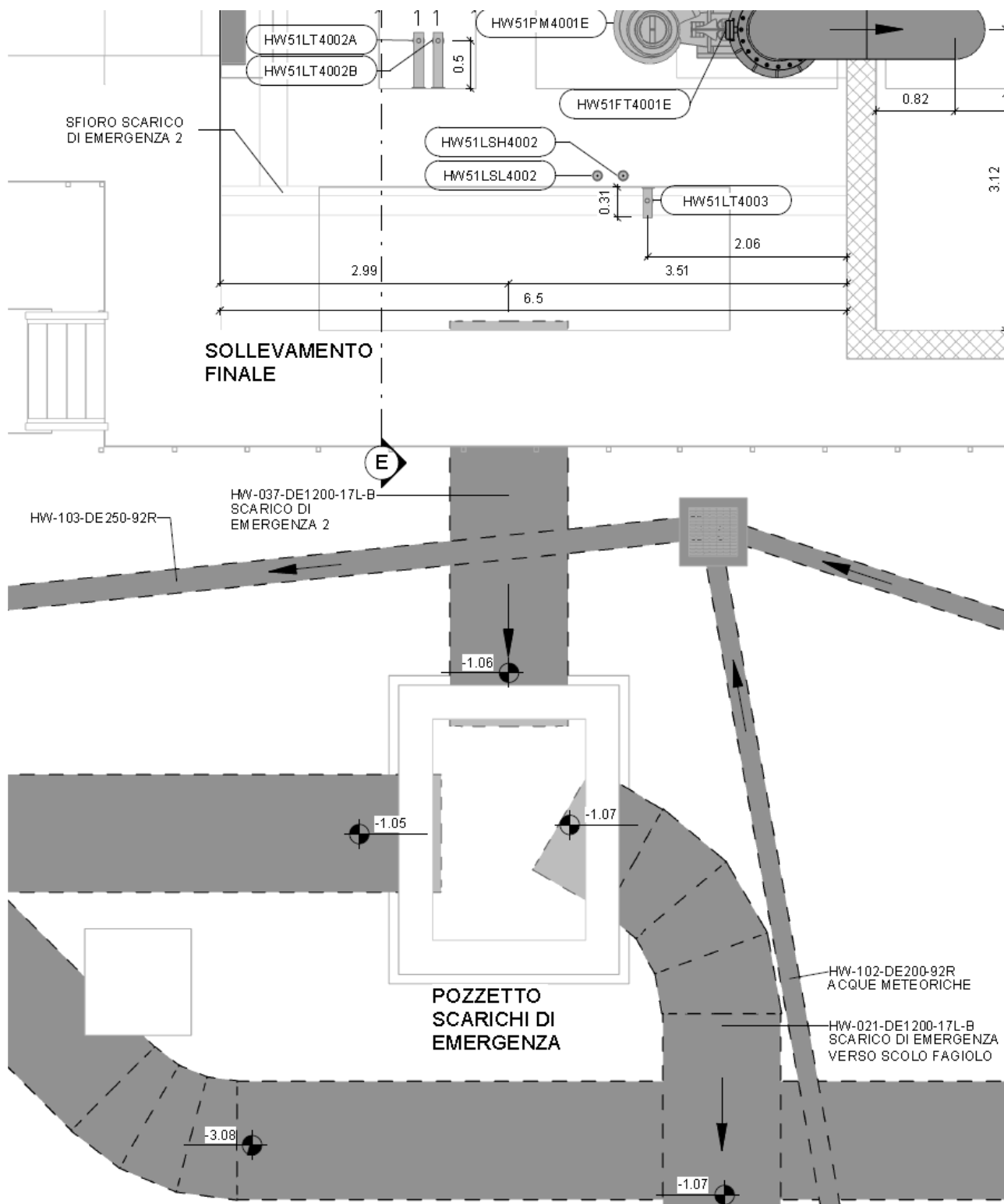
**SCHEDA TECNICA SCARICATORI EMERGENZA ID -12527831-12527832**

**ESTRATTO SEZIONE SCARICATORE SOLLEVAMENTO INIZIALE - 12527832**



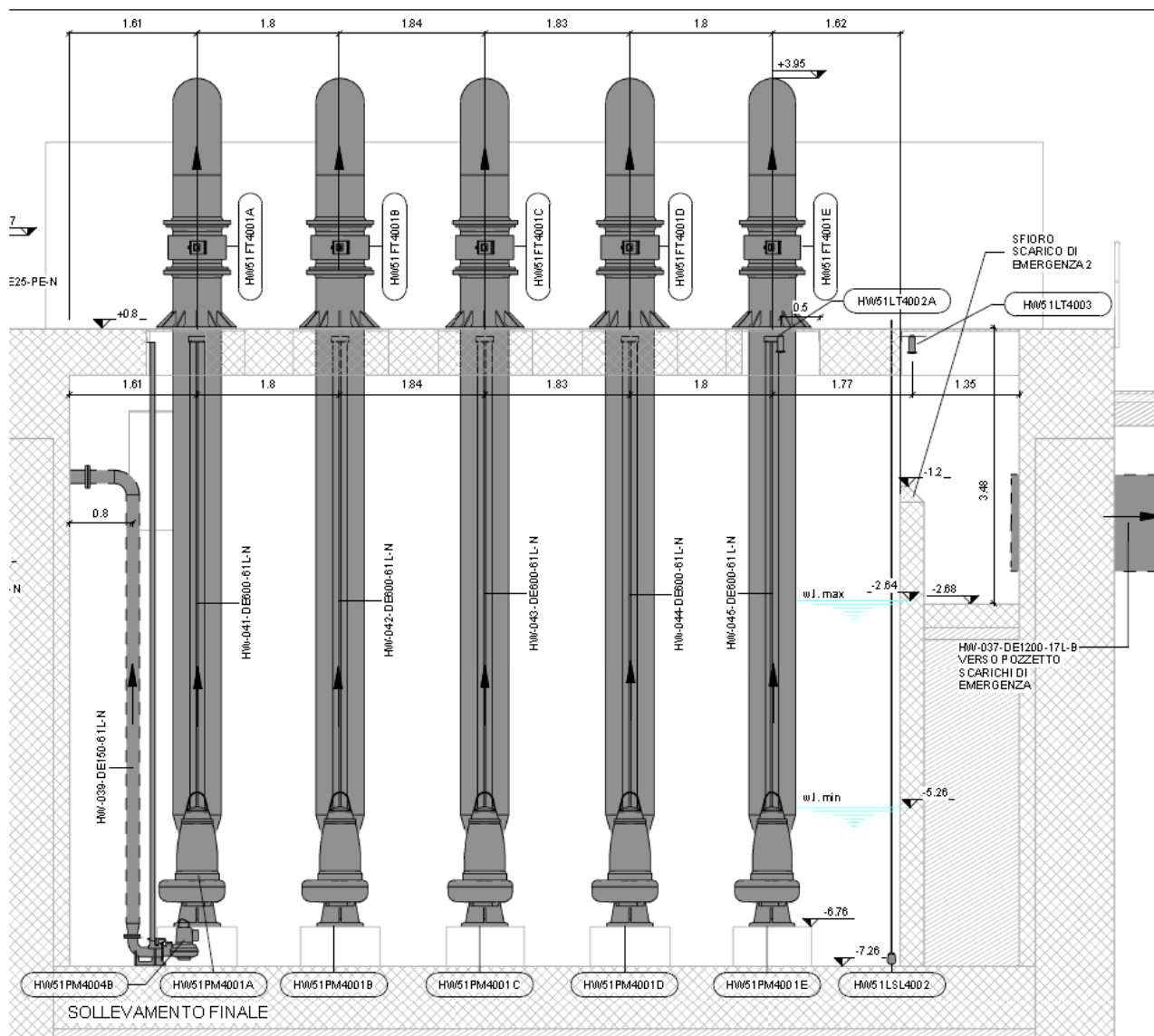
**SCHEDA TECNICA SCARICATORI EMERGENZA ID -12527831-12527832**

**ESTRATTO PIANTA SCARICATORE SOLLEVAMENTO FINALE 12527831**



**SCHEDA TECNICA SCARICATORI EMERGENZA ID -12527831-12527832**

**ESTRATTO SEZIONE SCARICATORE SOLLEVAMENTO FINALE 12527831**

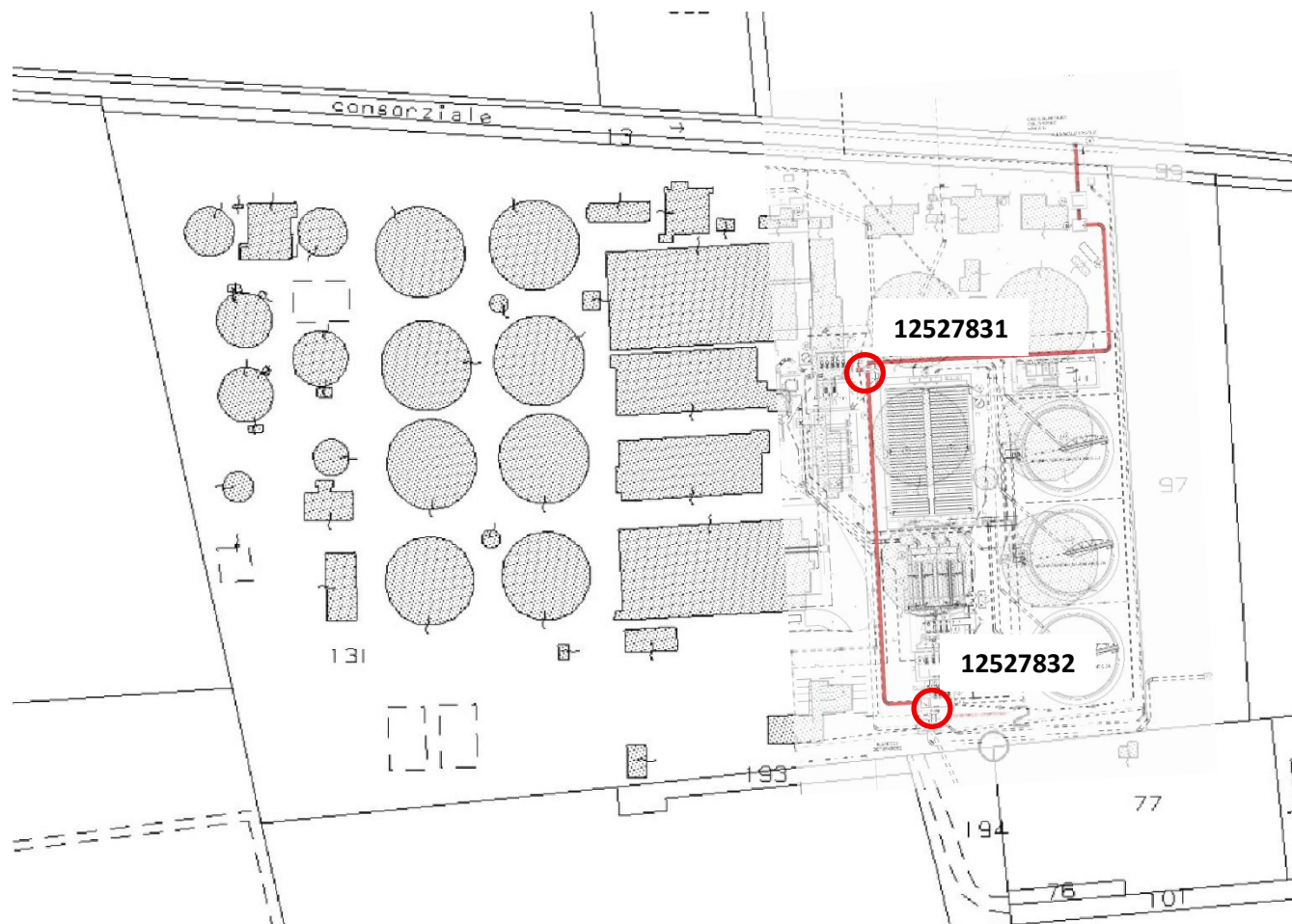




**SCHEDA TECNICA SCARICATORI EMERGENZA ID -12527831-12527832**

**INQUADRAMENTO CATASTALE:**

Provincia di Ravenna, Comune Ravenna, Foglio 9, Particella 131, Anno 2018





**SCHEDA TECNICA SCARICATORI EMERGENZA ID -12527831-12527832**

**SCARICATORI DI EMERGENZA – PIANTA**

